

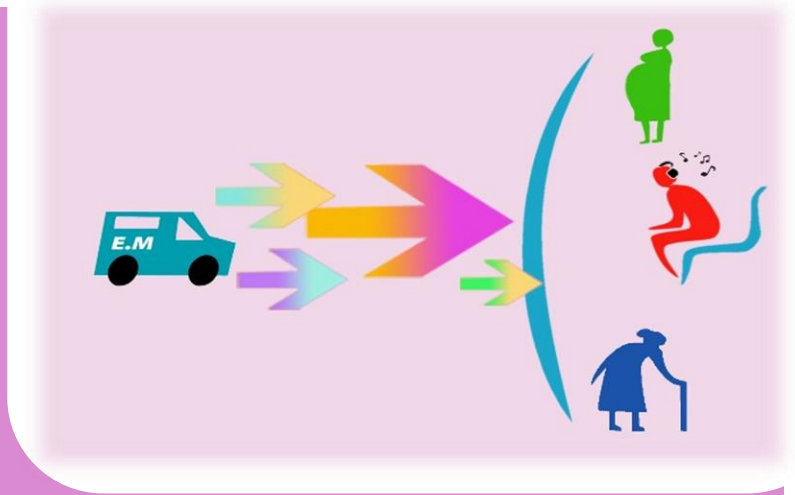
DIPLOME INTER-UNIVERSITAIRE Equipes mobiles en santé mentale

Université Paris Cité
et Université de Rennes
en partenariat avec l'AEMP

NOVEMBRE 2024 – JUIN 2025

Dans un contexte de politique de santé publique soutenant le développement d'équipes mobiles en psychiatrie, du bébé à l'adolescent jusqu'au sujet âgé, avec la valorisation de « l'aller vers », ce DIU (Diplôme Inter-Universitaire) vient répondre aux questionnements des professionnels en matière de mobilité et de soins.

Le DIU Equipes mobiles en santé mentale, première formation universitaire dédiée aux équipes mobiles et créée en 2022, a connu un vif succès auprès des professionnels de santé mentale (psychiatres et pédopsychiatres, internes, psychologues, infirmiers, travailleurs sociaux) engagés dans la création d'équipes mobiles ou souhaitant bénéficier d'apports théoriques complémentaires et de manières différentes de penser et pratiquer la clinique de la mobilité.



OBJECTIFS PEDAGOGIQUES :

- 1) Connaître les principes de fonctionnement des équipes mobiles ;
- 2) Savoir travailler en réseau avec les acteurs pluriprofessionnels et les institutions d'un territoire ;
- 3) Utiliser des outils thérapeutiques et des dispositifs adaptés selon les différents types d'équipes mobiles ;
- 4) Évaluer l'activité et l'efficacité des équipes mobiles avec des indicateurs pertinents ;
- 5) Renforcer les liens entre les services et institutions impliqués dans un partenariat avec les équipes mobiles en développant une réflexion et des projets communs.

PROGRAMME :

- **Six modules** d'enseignement (de deux jours), incluant pour chaque module **un atelier de partage d'expérience et d'analyse des pratiques** (atelier de 3h).
- **Un module de soutenance orale des mémoires** en séance plénière.
- **Un stage de trois jours** dans une équipe mobile en santé mentale (enseignement pratique : liste AEMP des terrains de stage).

PUBLIC :

Tout professionnel en poste ou souhaitant travailler en équipe mobile du champ sanitaire ou médico-social (équipes mobiles de crise et d'urgence, périnatalité, psychiatrie de l'enfant et de l'adolescent, psychiatrie-précarité, psychiatrie du sujet âgé, addictions et troubles du comportement alimentaire, autisme, psychoses émergentes ...).

Lieu : trois modules d'enseignement à Paris (Hôpital Saint-Anne), trois modules à Rennes (Faculté de médecine)
Préinscription toujours possible : par mail (diu.emsm@gmail.com) en envoyant un CV et une lettre de motivation
Début des cours : le jeudi 21 et vendredi 22 novembre 2024 à Paris

POUR EN SAVOIR PLUS : adresser toutes vos questions à diu.emsm@gmail.com